

お取引先各位

送付枚数
1枚
(本紙含む)

ジーポート Pro 軒天パネル 新色発売のお知らせ

拝啓 時下益々ご清栄のこととお慶び申し上げます。
早速ですが、標記の件につきましてお知らせいたしますので、ご確認宜しく願いいたします。

「ジーポート Pro」シリーズについて、軒天パネル 見付150mm仕様に
新たに5色を発売し、既存3色と合わせて全8色となります。詳細は下記をご参照ください。

発売日・納期

2026年 6月 8日(月) 受注開始 [N+5出荷]

新規色

シルバー	ブラウン	ブラック	ネイビー	グリーン
				

取付対象商品(※1)

ジーポート neo (GCD型) / レオンポート neo (ECD型) 【2009年～2016年】
ジーポート neo (GCD-V型) / レオンポート neo (ECD-V型) 【2016年～2022年】
ジーポート Pro / ジーポート Pro GR / ジーポート Pro PV (MCD型) 【2022年～】(※2)

※1: 2009年から販売していたジーポート neo / レオンポート neo やジーポート Pro に取付可能です。
※2: 奥行延長には対応できません。

販促ツール

- ジーポートPro 軒天パネル リーフレット
(XAAAA-H26-332A1) …発行済み、WEB版公開済み
- ジーポートPro 軒天パネル規格表 追補版
(XAAAA-H26-332B1) …WEB版公開済み
- カラーサンプル帳
(XAAAA-K26-370-1) …4月13日発行



積算・発注

システム	積算開始	発注開始
AP見積りシステム(品番・仕様入力)	6月 8日(月)	6月 8日(月)
エクステリア見積りシステム	5月 21日(木)	-

2026年4月
YKK AP株式会社

●本案内で使用する以下の商品名は、YKK AP(株)の出願・登録商標です。
「ジーポート」

お問い合わせ先:

YKK
ap®

建物にも、車にも調和する
8色のラインアップ。

美しさは、
軒下に宿る。



55-55H24 本体:カームブラック色 鼻隠し:カームブラック色 軒天パネル:ネイビー色

NEW

シルバー

NEW

ブラウン

NEW

ブラック

NEW

ネイビー

NEW

グリーン

ホワイト

ドライチーク

ステインウォールナット

スチール折板屋根ふき材カーポート

ジーポート Pro 軒天パネル

2026年6月発売 見付150mm仕様 新色追加のご紹介

新築にも、リフォームにも!

美しさで仕上げる軒天パネル。

NEW Silver シルバー



NEW Brown ブラウン



NEW Green グリーン



White ホワイト



柱・梁色	鼻隠し色				
	アルミ色	木調色			
B1 ブラウン	B1 ブラウン	-	-	-	-
B7 カームブラック	B7 カームブラック	-	-	NEW PR ドライチーク	YA ステインウォールナット
H2 プラチナステン	H2 プラチナステン	NEW YD スモークエルム	NEW KG ナチュラルオーク	NEW PR ドライチーク	YA ステインウォールナット
S1 ピュアシルバー	S1 ピュアシルバー	-	-	-	-
YW ホワイト	YW ホワイト	-	-	-	-

※鼻隠し木調色の内面は、スモークエルムとナチュラルオークはプラチナステン色、ドライチークとステインウォールナットはカームブラック色になります。
 ※雨樋色は本体色に応じてB1(ブラウン色)・B7(カームブラック色)用のブラック色、S1(ピュアシルバー色)・H2(プラチナステン色)用のシルバー色、YW(ホワイト色)用のホワイト色の2種類を設定しています。

■ 軒天パネル セット記号

柱 4 本用	商品記号	セット価格		セットコード							
		YW	YW以外	ジーポート Pro 本体 ■■■:B1・B7・H2・S1・YW							
		YW	PR	YA	SV	BR	BK	NV	GR		
1台用	55-30 ■■■MCD-QF-5530-4V2-□□	¥365,300	¥373,100	■■■GEQUX	■■■GEQUV	■■■GEQUW	■■■GERE8	■■■GERE5	■■■GERE4	■■■GERE7	■■■GERE6
	55-36 ■■■MCD-QF-5536-4V2-□□	¥442,300	¥451,700	■■■GEQV8	■■■GEQV6	■■■GEQV7	■■■GEREP	■■■GEREL	■■■GEREK	■■■GEREN	■■■GEREM
2台用	55-55 ■■■MCD-QF-5555-4V2-□□	¥566,000	¥580,100	■■■GEQVS	■■■GEQVQ	■■■GEQVR	■■■GERFM	■■■GERFJ	■■■GERFH	■■■GERFL	■■■GERFK
	55-60 ■■■MCD-QF-5560-4V2-□□	¥630,800	¥646,400	■■■GEQW3	■■■GEQVZ	■■■GEQW2	■■■GERG4	■■■GERFZ	■■■GERFY	■■■GERG3	■■■GERG2

詳細は商品カタログを
ご確認ください。



シンプル&フラットな意匠を追求し、高級感のある木調色と、屋根下を明るく見せるホワイト色をラインアップ。
折板を隠し、カーポートの印象をさらに美しく整えます。
軒天パネルのカラーはカーポートの本体色にかかわらず選択可能です。

NEW Black ブラック



NEW Navy ネイビー



Dry Teak ドライチーク



Stain Walnut ステインウォールナット



■ 本体・軒天パネル セット価格

900タイプ		ホワイト色以外			軒天パネル ホワイト色 減算額	鼻隠し 木調色 加算額	スチール折板 参考価格
		H23	H25	H30			
1台用	55-36	¥ 932,400	¥ 961,600	¥ 1,047,600	¥ 9,400	¥ 38,500	¥ 251,200
	55-55	¥ 1,133,500	¥ 1,225,400	¥ 1,291,400	¥ 14,100	¥ 21,300	¥ 376,800
	55-60	¥ 1,268,800	¥ 1,360,700	¥ 1,426,700	¥ 15,600	¥ 39,200	¥ 418,500
2台用	55-36	¥ 744,600	¥ 773,800	¥ 862,000	¥ 7,800	¥ 25,400	¥ 209,300
	55-55	¥ 1,173,000	¥ 1,265,000	¥ 1,330,900	¥ 14,100	¥ 21,300	¥ 376,800
	55-60	¥ 1,335,700	¥ 1,427,700	¥ 1,493,600	¥ 15,600	¥ 39,200	¥ 418,500
1500タイプ	55-36	¥ 791,100	¥ 837,400	¥ 903,400	¥ 7,800	¥ 25,400	¥ 269,800
	55-55	¥ 1,288,900	¥ 1,386,500	¥ 1,468,000	¥ 14,100	¥ 21,300	¥ 485,600
	55-60	¥ 1,517,100	¥ 1,672,700	¥ 1,694,700	¥ 15,600	¥ 39,200	¥ 539,600
3000タイプ	55-36	¥ 795,600	¥ 893,400	¥ 960,500	¥ 7,800	¥ 25,400	¥ 357,400
	55-55	¥ 1,479,200	¥ 1,507,300	¥ 1,522,200	¥ 14,100	¥ 21,300	¥ 643,300
	55-60	¥ 1,753,700	¥ 1,781,800	¥ 1,796,700	¥ 15,600	¥ 39,200	¥ 714,700
4500タイプ	55-36	¥ 795,600	¥ 893,400	¥ 960,500	¥ 7,800	¥ 25,400	¥ 357,400
	55-55	¥ 1,479,200	¥ 1,507,300	¥ 1,522,200	¥ 14,100	¥ 21,300	¥ 643,300
	55-60	¥ 1,753,700	¥ 1,781,800	¥ 1,796,700	¥ 15,600	¥ 39,200	¥ 714,700

リフォームにも最適!

汚れやペフの剥がれが目立ち始めた屋根材にも。
リフォームにも「軒天パネル」が最適です。

BEFORE



折板の汚れ



ペフの剥がれ

AFTER



軒天パネルを取り付けるだけで
印象が綺麗になります!

4500タイプ 55-55サイズ 柱 4本の場合

従来のスチール折板&タイトフレーム交換の場合

スチール折板(シルバー色) ¥643,300

+

タイトフレーム ¥33,000

+

屋根材等撤去作業 & 処分費 α (施工業者による)

= ¥676,300 + α

軒天パネル取付の場合

屋根材等撤去&処分費がなく、
美しくリフォーム可能です!

軒天パネル 見付150mm仕様
ホワイト色 : ¥566,000
ホホワイト色以外 : ¥580,100

= ¥566,000 or ¥580,100

2009年以降の「ジーポートneo」「ジーポートPro」に
ご使用いただけます。

下記の商品に取付可能です。

- ・2009年～
ジーポート/レオンポートneo (GCD型/ECD型)
- ・2016年～
ジーポート/レオンポートneo (GCD-V型/ECD-V型)
- ・2022年～
ジーポートPro (MCD型)

■単体セット用 軒天パネル 価格表

柱	奥行	間口	YW	SV-BR-BK-NV GR-PR-YA	
4本	55	30	55-30	¥365,300	¥373,100
		36	55-36	¥442,300	¥451,700
		48	55-48	¥533,000	¥545,500
		55	55-55	¥566,000	¥580,100
		60	55-60	¥630,800	¥646,400
	60	80	55-80	¥832,500	¥852,800
		30	60-30	¥392,200	¥400,800
		36	60-36	¥474,100	¥484,500
		48	60-48	¥584,400	¥598,200
		55	60-55	¥623,200	¥638,800
	60	60-60	¥690,400	¥707,600	
	80	60-80	¥901,000	¥923,400	

柱	奥行	間口	YW	SV-BR-BK-NV GR-PR-YA	
6本	55	30	55-30	¥393,100	¥400,400
		36	55-36	¥455,400	¥464,200
		48	55-48	¥547,400	¥559,100
		55	55-55	¥577,600	¥590,800
		60	55-60	¥642,700	¥657,300
	60	30	60-30	¥444,400	¥454,200
		36	60-36	¥516,500	¥528,500
		48	60-48	¥637,900	¥653,700
		55	60-55	¥676,600	¥694,600
		60	60-60	¥748,300	¥767,900

柱	奥行	間口	YW	SV-BR-BK-NV GR-PR-YA	
8本	55	30	55-30	¥431,800	¥439,600
		36	55-36	¥500,700	¥510,100
		48	55-48	¥609,600	¥622,100
		55	55-55	¥644,400	¥658,500
		60	55-60	¥720,500	¥736,100
	60	80	55-80	¥935,200	¥955,500
		30	60-30	¥460,200	¥468,800
		36	60-36	¥535,000	¥545,400
		48	60-48	¥653,500	¥667,300
		55	60-55	¥692,900	¥708,500
	60	60-60	¥774,600	¥791,800	
	80	60-80	¥1,004,700	¥1,027,100	

YKK AP株式会社

- 表示内容は2026年3月時点のものです。
- 改良のため予告なく商品の仕様を変更することがありますので、あらかじめご了承ください。
- 商品の色は、印刷特性上実物と多少差が出ます。ご了承ください。
- 表示価格は2026年3月時点の部材標準販売価格です。
- 消費税、ガラス代(ガラス組込商品は除く)、組立施工費、現場配送費等は含まれておりません。
- 表示価格は諸般の事情により変更することがありますので、ご了承ください。
- 本紙上で使用する「ジーポート」はYKK AP(株)の出願・登録商標です。
- 発行/2026年3月(1版)① Printed in Japan **業務用**

商品に関するご相談・お問い合わせは、

お客様相談室まで

受付時間/月～土 9:00～17:00

(祝日・GW・年末年始・夏期休暇等を除く)

一般のお客様

☎0120-20-4134

建築・設計関係者様

☎0120-72-4134

●お問い合わせ、ご用命は……

www.ykkap.co.jp/

(NO)XAAAA-H26-332A1



* A H 2 6 - 3 3 2 A 1 *



ジーポート Pro

美しさも性能もそのままコンパクトサイズに。
厳しい気候条件にも対応できる

奥行50サイズ規格追加



ジーポート Pro 900タイプ

2台用

商品記号 MCD (単体)

基準風速

$V_0=46\text{m/s}$ 地域

耐積雪性能(比重0.3)

積雪 30cm 相当

■ カラーバリエーション

ブラウン カムブラック プラチナステン ヒュアシルバー ホワイト

色記号

B1 B7 H2 S1 YW

※裏面のコード ■部分に色記号を入れてご指示ください。

ジーポート Pro 1500タイプ

1台用

商品記号 MCG (単体)

基準風速

$V_0=46\text{m/s}$ 地域

耐積雪性能(比重0.3)

積雪 50cm 相当

■ 価格表

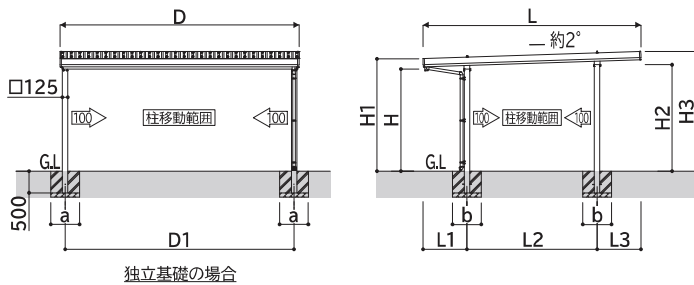
	寸法 (奥行×間口)		横材なし			【市販品別途手配】 屋根ふき材スチール折板(t0.6mm)	
			H24	H25	H30	長さ	枚数
900タイプ2台用	50-55	5018×5504	¥582,200	¥658,100	¥718,500	4,958mm	9枚
	50-60	5018×6104	¥621,200	¥697,100	¥757,500	4,958mm	10枚
1500タイプ1台用	50-30	5018×3104	¥390,900	¥409,300	¥488,100	4,958mm	5枚

■ コード表

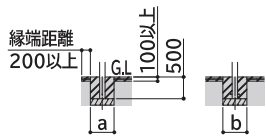
	寸法 (奥行×間口)		H24		H25		H30	
			セット記号	セットコード	セット記号	セットコード	セット記号	セットコード
900タイプ2台用	50-55	5018×5504	■■MCD DA-5055V	■■GEGAK	■■MCD DA-5055MV	■■GEGAJ	■■MCD DA-5055HV	■■GEGAH
	50-60	5018×6104	■■MCD DA-5060V	■■GEGAN	■■MCD DA-5060MV	■■GEGAM	■■MCD DA-5060HV	■■GEGAL
1500タイプ1台用	50-30	5018×3104	■■MCG FA-5030V	■■GEGAR	■■MCG FA-5030MV	■■GEGAQ	■■MCG FA-5030HV	■■GEGAP

■■に表面の色記号を入れてご指示ください。

■ ジーポート Pro 900タイプ 2台用 寸法図



独立基礎の場合



土間コンクリート考慮基礎の場合

■ 基礎寸法表

間口呼称	奥行呼称	独立基礎			土間コンクリート考慮基礎		
		地耐力[kN/m ²]			地耐力[kN/m ²]		
55	50	30	50	100	30	50	100
		a-b	a-b	a-b	a-b	a-b	a-b
60	50	900	800	530	530	530	
		940	850	560	560	560	

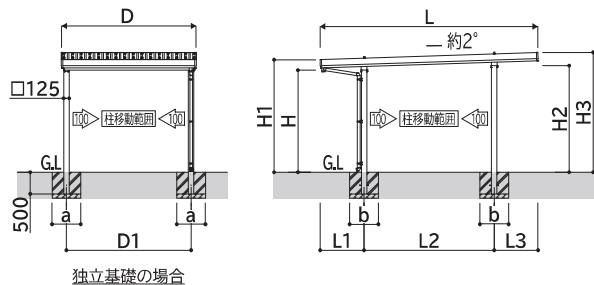
■ 間口-奥行-高さ寸法表

間口呼称	奥行呼称	D	D1	L	L1	L2	L3
55	50	5504	5273	5018	1010	3000	1008
60	50	6104	5873				

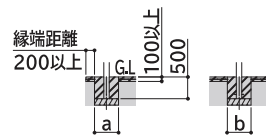
間口呼称	奥行呼称	高さ呼称	H	H1	H2	H3
55	50	24	2355	2591	2455	2758
60						

・H=2500(H=3000)の場合、H1、H2、H3に145(645)足した寸法にしてください。

■ ジーポート Pro 1500タイプ 1台用 寸法図



独立基礎の場合



土間コンクリート考慮基礎の場合

■ 基礎寸法表

間口呼称	奥行呼称	独立基礎			土間コンクリート考慮基礎		
		地耐力[kN/m ²]			地耐力[kN/m ²]		
30	50	30	50	100	30	50	100
		a-b	a-b	a-b	a-b	a-b	a-b
		690	580	400	400	400	400

■ 間口-奥行-高さ寸法表

間口呼称	奥行呼称	D	D1	L	L1	L2	L3
30	50	3104	2873	5018	1010	3000	1008

間口呼称	奥行呼称	高さ呼称	H	H1	H2	H3
30	50	24	2355	2591	2455	2758

・H=2500(H=3000)の場合、H1、H2、H3に145(645)足した寸法にしてください。

YKK AP株式会社

- 表示内容は2025年9月時点のものです。
- 改良のため予告なく商品の仕様を変更することがありますので、あらかじめご了承ください。
- 商品の色は、印刷特性上実物と多少差が出ます。ご了承ください。
- 表示価格は2025年9月時点の部材標準販売価格です。
- 消費税、ガラス代(ガラス組込商品は除く)、組立施工費、現場配送費等は含まれておりません。
- 表示価格は諸般の事情により変更することがありますので、ご了承ください。
- 本紙上で使用する「ジーポート」はYKK AP(株)の出願・登録商標です。
- 発行/2025年8月(1版)① Printed in Japan **業務用**

商品に関するご相談・お問い合わせは、
お客様相談室まで
受付時間/月~土 9:00~17:00
(祝日・GW・年末年始・夏期休暇を除く)

一般のお客様
☎ 0120-20-4134
建築・設計関係者様
☎ 0120-72-4134

●お問い合わせ、ご用命は……